



# Presentazione per l'Orientamento scolastico

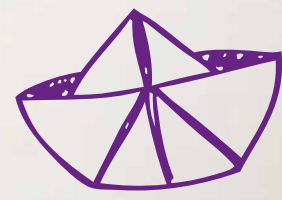
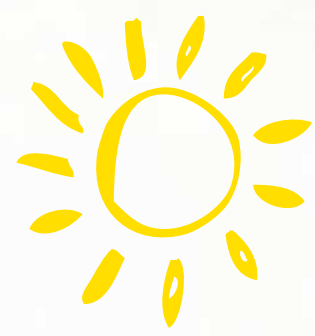
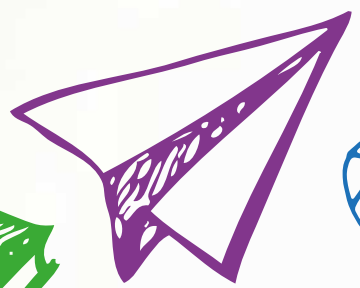
[www.azunicagliari.gov.it](http://www.azunicagliari.gov.it)

future

$A+B=C$

travel

MINI



# L'OFFERTA FORMATIVA ADATTA A TE!



L'Istituto Azuni ti offre una formazione tecnica e professionale molto richiesta per l'inserimento nel mondo del lavoro. La scuola è dotata di aule di informatica e laboratori di grafica che utilizzano le più sofisticate tecnologie. In tutti i corsi è prevista l'attività di **PCTO** (ex Alternanza Scuola-Lavoro) presso realtà aziendali che ti consentiranno di integrare l'ordinaria didattica curricolare con diverse attività professionali e stage.

## IMPARARE A LAVORARE IMPARARE LAVORANDO

### Enogastronomico, Commerciale e Turistico

Via Is Maglias 132, Cagliari (Sede Centrale)

Tel. 070270630 Fax 070270756

[www.azunicagliari.gov.it](http://www.azunicagliari.gov.it)

VIA NORA SNC SEDE DI PULA ALBERGHIERO ENOGASTRONOMICO

### Enogastronomico e Accoglienza

Via Monte Acuto, Cagliari (Sede Staccata)

Tel. 070255099

### Istruzione Tecnica: Grafica e Comunicazione

Via Codroipo 12, Cagliari (Sede Staccata)

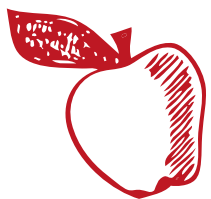
Tel. e Fax 070280318

[www.azunicagliari.gov.it](http://www.azunicagliari.gov.it)

A+B=C

future

# ENOGASTRONOMICO ALBERGHIERO



A+B=C



future



## SERVIZI PER L'ENOGASTRONOMIA E L'OSPITALITA' ALBERGHIERA

Vuoi diventare un rinomato chef?

Vorresti scoprire i segreti dei più famosi barman o magari diventare maitre?

Ti piace lavorare nel settore della ricezione e dell'ospitalità?

L'Istituto Enogastronomico Azuni di Cagliari ti consente di scegliere tra

i diversi indirizzi:

- > **Enogastronomia**
- > **Servizi di Sala e Vendita**
- > **Accoglienza Turistica**

Al terzo anno potrai conseguire una **Qualifica Regionale** fra le seguenti:

- > **Operatore della ristorazione:**  
**Indirizzo PREPARAZIONE PASTI**
- > **Operatore della ristorazione:**  
**Indirizzo Servizi SALA E BAR**
- > **Operatore ai servizi di Promozione ed Accoglienza:**  
**Indirizzo STRUTTURE RICETTIVE**

La caratteristica dell'**Enogastronomico** di Cagliari è rappresentata dalla collaborazione con i più prestigiosi Hotel del territorio come il **T-Hotel**, il **Regina Margherita** e il **Forte Village**, in cui gli studenti vengono inseriti come tirocinanti.





















# GRAFICA e COMUNICAZIONE



## GRAFICA E COMUNICAZIONE / ISTRUZIONE TECNICA

Sei creativo e ti piace disegnare?

Sei interessato alla pubblicità e al fotoritocco?

Hai interesse per le nuove tecnologie e i linguaggi multimediali?

Il corso di **Grafica e Comunicazione** ti permetterà di intervenire nei processi produttivi che caratterizzano i settori della **Grafica**, della **Stampa** e dei servizi ad essi collegati.

Potrai:

- > **Programmare e gestire operazioni di stampa**
- > **Realizzare prodotti multimediali**
- > **Realizzare prodotti fotografici e audiovisivi**
- > **Realizzare e gestire sistemi di software di comunicazione in rete**
- > **Realizzare prodotti pubblicitari e di grafica**

Le materie che caratterizzano l'indirizzo sono:

- > **Tecniche di Rappresentazione Grafica**
- > **Teoria della Comunicazione**
- > **Progettazione Multimediale**
- > **Laboratori Tecnici**

A partire dal terzo anno, gli studenti svolgeranno tirocini presso aziende specifiche del territorio, nei settori della **grafica** e della **comunicazione**.



## PROGETTO GRAFICO

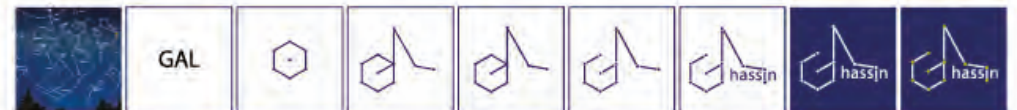
Il motivo per cui GAL Hassin è stato così sviluppato è perché pensando alla galassia ci è venuta in mente l'idea delle costellazioni.

Si è cercato di creare la costellazione di GAL Hassin partendo da un esagono, per fare la lettera G, come rappresentato nelle illustrazioni di seguito descritte. All'esagono si collega una figura geometrica di angolo acuto che costituisce la lettera A. Da quest'ultima prende forma la lettera L che diventa anello di congiunzione con la scritta Hassin.




Hassin, il vecchio nome di Isnello, è una parola di origine araba, come arabi erano i primi ricercatori che diedero i nomi alle costellazioni: per questo motivo si è dunque deciso di rappresentare GAL come una costellazione, puramente inventata sia chiaro, ma sempre prendendo a modello le costellazioni e le loro rappresentazioni grafiche, come illustrato nel successivo schema che descrive il processo creativo.

Inoltre i colori giallo e blu sono stati scelti per rappresentare il cielo e gli astri, mentre il bianco viene utilizzato come collegamento fra le stelle.

### Processo creativo



### Legenda colori

	c 100% m 96% y 21% k 23%		c 1% m 15% y 100% k 0%		c 75% m 68% y 67% k 90%
--	-----------------------------------	--	---------------------------------	--	----------------------------------

### Legenda font

#### Font Myriad Pro

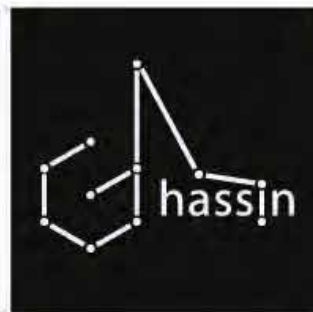
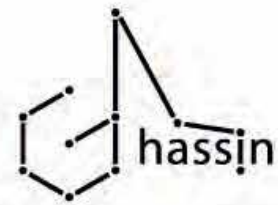
A B C D E F G H I J K L M N O P Q R S T U V W X Y Z

a b c d e f g h i j k l m n o p q r s t u v w x y z

à è é ì ò ù

1 2 3 4 5 6 7 8 9 0

! ? , ; : - # \* [ ] ( ) '





Scheda illustrativa delle scelte operate e attinenza a quanto richiesto.



Vista aerea di capo testa



Evidenziazione della sigla "STG" nella striscia di sabbia che porta a Capo Testa



### Relazione

La realizzazione del logo "Pro Loco Santa Teresa Gallura" è iniziata dalla ricerca approfondita del territorio e di tutto ciò che offriva, dopo un'attenta selezione è stata trovata l'idea di utilizzare la mappa di Capo Testa vista dall'alto. Studiando attentamente la veduta aerea e schematizzando attraverso il disegno la striscia di terra situata nella baia di Santa Reparata, si potevano immaginare e sviluppare le lettere "STG" che stanno per **Santa Teresa Gallura**. Si è quindi realizzato un logo con segni e un tratto molto gestuale per dare un senso di accoglienza e ospitalità. La scelta dei colori è ricaduta su **celeste, giallo e nero** che stanno ad indicare ed evidenziare il mare e le spiagge di questo territorio.

**Costruzione marchio** bianco e nero, negativo, a colori e in scala di grigi



### Legenda colori

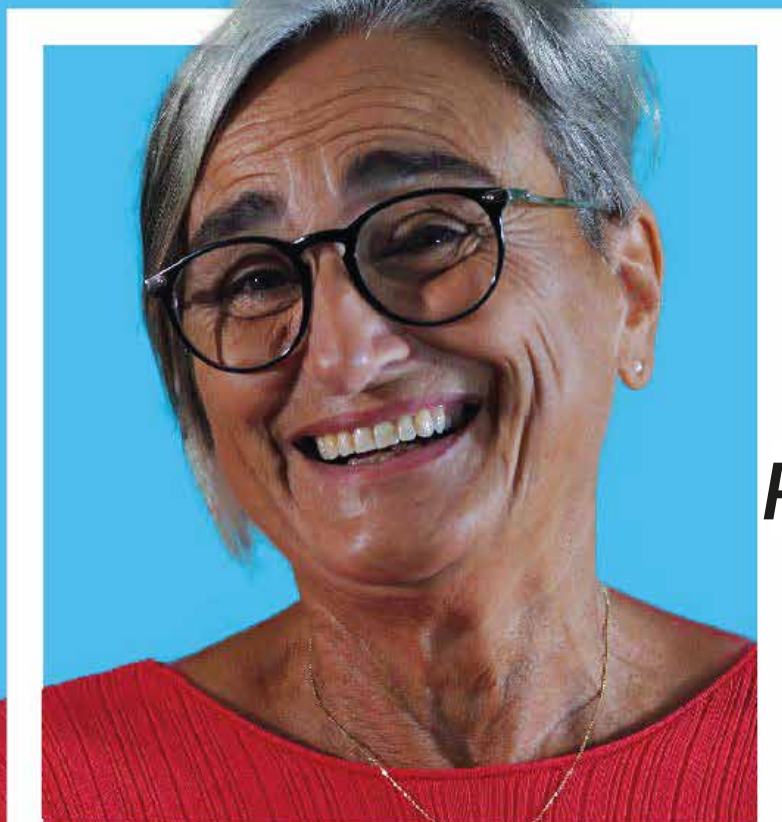


**Caratteri istituzionali per la dicitura** per i testi e per i numeri

**Nome font:** KG Two is Better Than One

ABCDEFGHIJKLMNOPQRSTUVWXYZ  
 abcdefghijklmnopqrstuvwxyz  
 1234567890 !@#\$%^&\*/()=?~`|\_{}[]\;:~.-





**AZUNI**

Una scuola all'avanguardia



**AZUNI**

I progetti che realizzi  
rispecchiano te

## **PROGETTO SOCIAL NETWORK**

Istituto di  
Istruzione  
Superiore 



**AZUNI**

Ne facciamo di tutti i colori...  
ma da professionisti

# UN FICO



**Creativo?**

**NOI FORMIAMO**



**#questoèlazuni!**



**#questoèlazuni!**

**I GRAFICI DI DOMANI**



**#questoèlazuni!**

# DI

# 20

# AMO

**DA 20 ANNI  
DIVENTIAMO  
PROFESSIONISTI**

2002-2022  
GRAFICA E COMUNICAZIONE

#questoèlazuni!



# FESTA NAZIONALE DEI CUOCHI D'ITALIA

GIOVEDÌ 13 OTTOBRE  
2022



L'EVENTO VEDRÀ COINVOLTI GLI STUDENTI E I DOCENTI DELL'ISTITUTO AZUNI CHE INTENDONO PARTECIPARE CON LA PARTECIPAZIONE DELL'ISTITUTO GRAMSCI DI MONSERRATO (CA); DELLA FEDERAZIONE ITALIANA CUOCHI - UNIONE CUOCHI SARDEGNA; DELLA FIPGC DELEGAZIONE SARDEGNA E DELL'ASSOCIAZIONE CAROVANA SMI.

## PROGRAMMA:

**09:30** raduno di studenti e docenti dell'I.I.S. "D.A. Azuni" presso l'area pedonale di Viale Buoncammino (fronte ex carcere) a Cagliari e accoglienza delle delegazioni e degli invitati.

**10:00** sfilata per le vie cittadine in divisa, percorrendo le seguenti vie: Viale Buoncammino, Porta Cristina, Piazza Arsenale, Piazza Indipendenza, Via Martini, Piazza Palazzo, Piazzale Cattedrale.

**11:00** Chiesa Cattedrale di Santa Maria Assunta e Santa Cecilia: Solenne Celebrazione Eucaristica in onore a San Francesco Caracciolo Patrono dei Cuochi d'Italia.

**12:00** circa a conclusione della Solenne Celebrazione Eucaristica: Recita della Preghiera dei Cuochi a San Francesco Caracciolo.

DURANTE IL CORTEO E SUCCESSIVAMENTE ALLA FUNZIONE RELIGIOSA, CI SARANNO MOMENTI DI INTRATTENIMENTO MUSICALE ORGANIZZATI DALL' ASSOCIAZIONE CAROVANA SMI.

SI CONSIGLIA A TUTTI I PARTECIPANTI DI UTILIZZARE LA MASCHERINA FFP2 PER TUTTA LA DURATA DELLA MANIFESTAZIONE.



GIFT CARD

TROVA UN NEGOZIO

ISCRIVITI ALLA NEWSLETTER

HAI BISOGNO DI AIUTO?

Stato dell'ordine  
Spedizione e consegna  
Resi

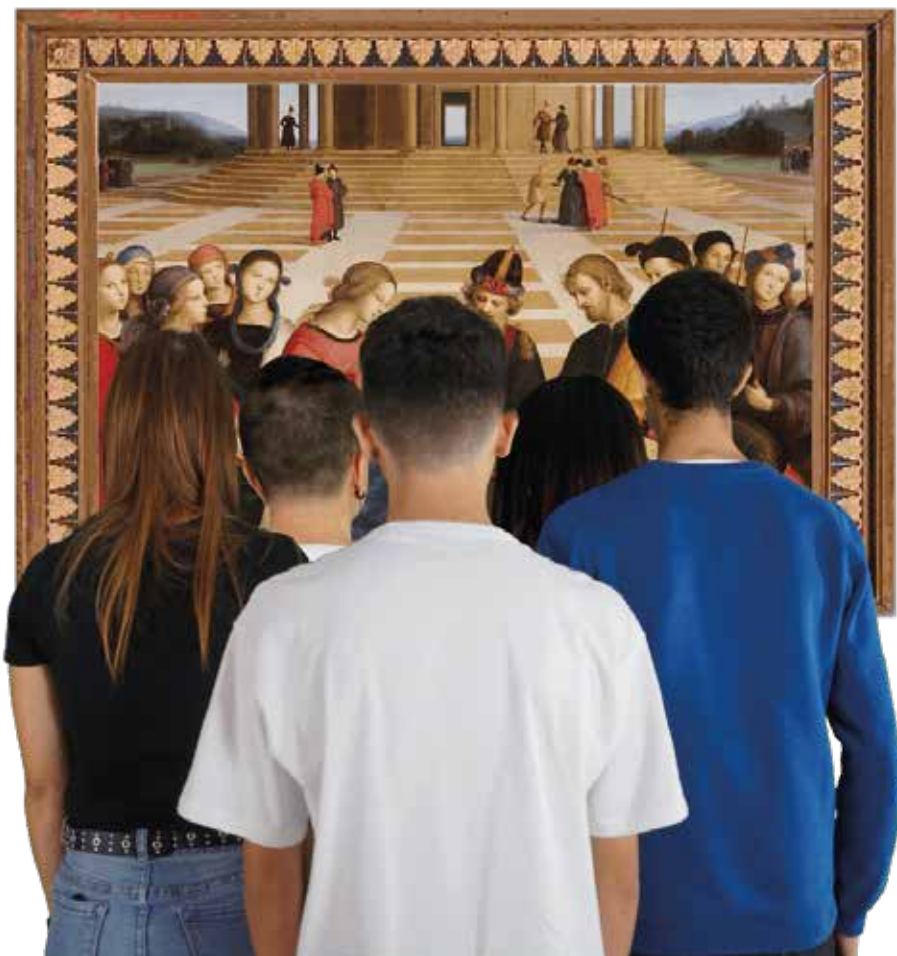
INFORMAZIONI SU NIKE

News  
Lavora con noi  
Sostenibilità





# AVAN GUARDIA



#questoèlazuni!



## SERVIZI COMMERCIALI - PERCORSO TURISTICO

Ti interessa lavorare nel settore dell'impresa turistica?  
Ti interessano le attività di valorizzazione del territorio e la promozione di eventi?  
Sei sensibile al concetto di Turismo sostenibile?

L'indirizzo **Servizi Commerciali - Percorso Turistico** ti consente di:

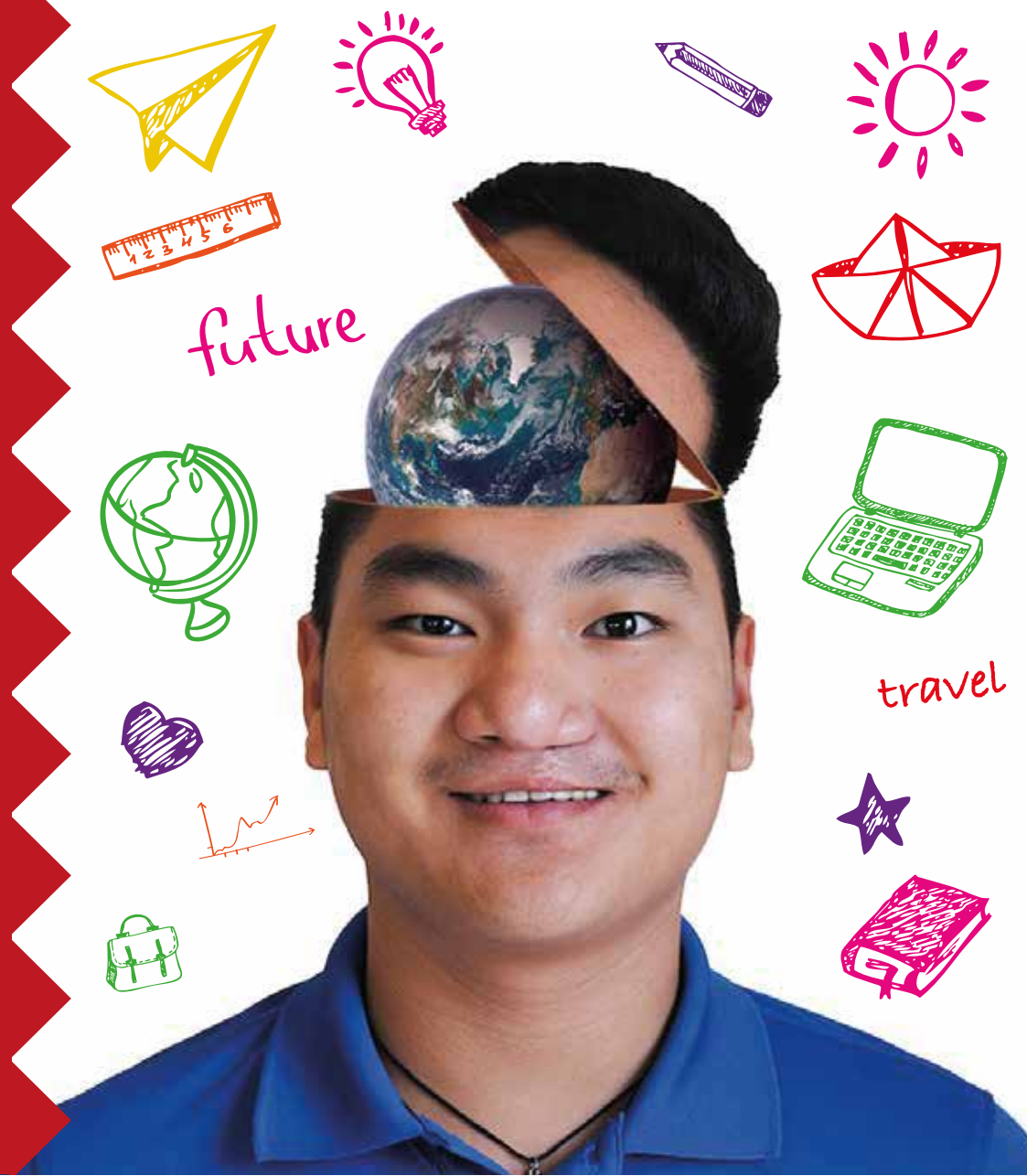
- > **Acquisire conoscenze in materia di marketing turistico**
- > **Gestire la costruzione di un'offerta turistica che risponda alle esigenze sempre più complesse della clientela in un'ottica di turismo sostenibile**
- > **Collaborare alle attività di promozione del territorio attraverso l'utilizzo di strumenti tecnologici innovativi**

Al terzo anno potrai conseguire la **Qualifica Regionale** di:

- > **Operatore AMMINISTRATIVO SEGRETARIALE**

La caratteristica dell'indirizzo **Servizi Commerciali - Percorso Turistico** è rappresentata dalla collaborazione con strutture specifiche del territorio e con aziende di navigazione come **Tirrenia** e **Grimaldi**.

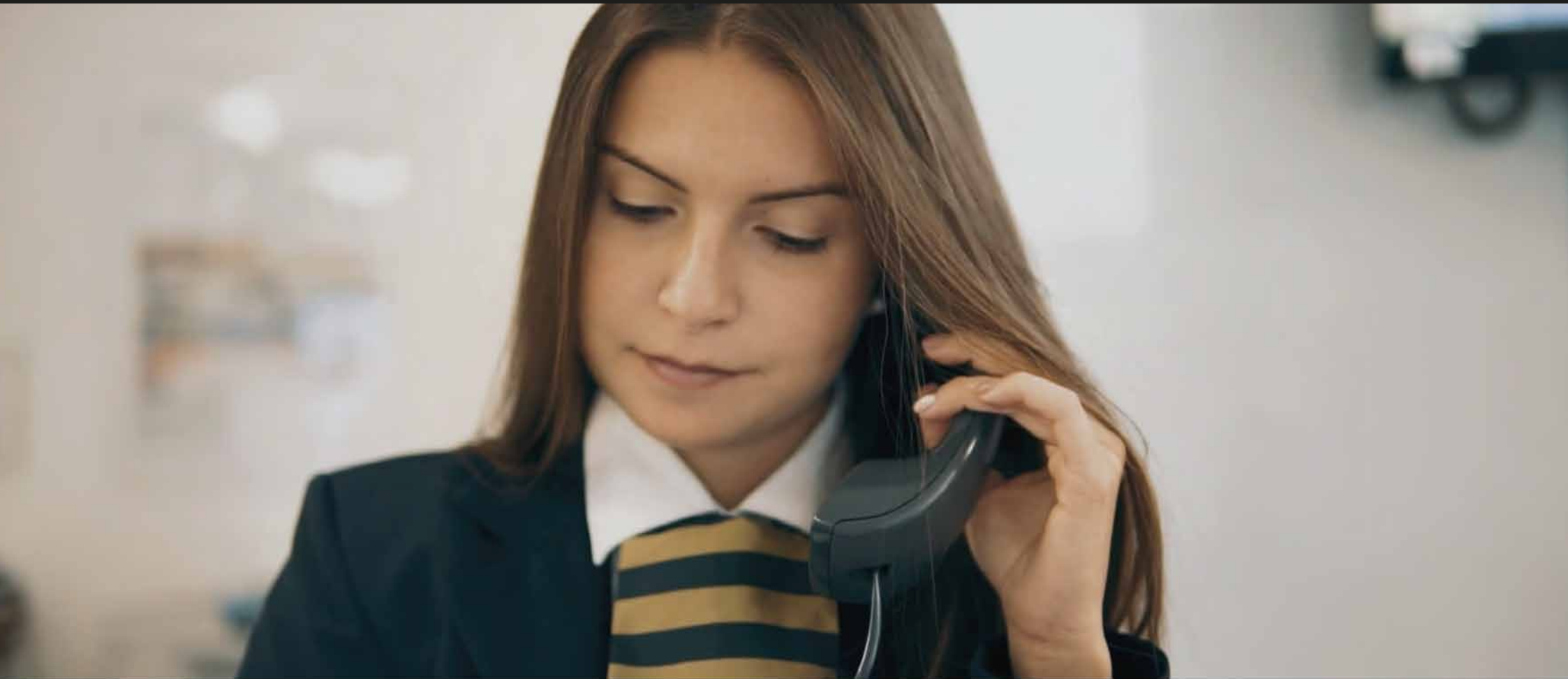
# SERVIZI COMMERCIALI PERCORSO TURISTICO

















# Le Nostre Sedi



# AZUNI

L'**Istituto Azuni** ti offre una formazione tecnica e professionale molto richiesta per l'inserimento nel mondo del lavoro. La scuola è dotata di aule di informatica e laboratori di grafica che utilizzano le più sofisticate tecnologie. In tutti i corsi è prevista l'attività di **Percorsi per le Competenze Trasversali e per l'Orientamento**, presso realtà aziendali che ti consentiranno di integrare l'ordinaria didattica curricolare con diverse attività professionali (stage).

**#QUESTOÈL'AZUNI**

## Istituto di Istruzione Superiore "Domenico Alberto Azuni"

**Enogastronomico e Servizi Commerciali - Percorso Turistico**

Via Is Maglias 132, Cagliari (Sede Centrale)

Tel. 070270630 Fax 070270756

**VIA NORA SNC SEDE DI PULA ALBERGHIERO ENOGASTRONOMICO**

**Istruzione Tecnica: Grafica e Comunicazione**

Via Codroipo 12, Cagliari (Sede Staccata)

Tel. e Fax 070280318



**Enogastronomico e Accoglienza**

Via Monte Acuto, Cagliari (Sede Staccata)

Tel. 070255099

[www.azunicagliari.gov.it](http://www.azunicagliari.gov.it)

[cais00200c@istruzione.it](mailto:cais00200c@istruzione.it) - [cais00200c@pec.istruzione.it](mailto:cais00200c@pec.istruzione.it)

**#QUESTOÈL'AZUNI**



**Vi aspettiamo!**

[www.azunicagliari.gov.it](http://www.azunicagliari.gov.it)